

Šablona III/2 – Inovace a zkvalitnění výuky prostřednictvím ICT

OD ŘEMESLNICKÝCH DÍLEN K TOVÁRNÁM



Anotace: materiál obsahuje 2 úvodní listy, 7listů prezentace

Šablona: III/2

Název: Inovace a zkvalitnění výuky prostřednictvím ICT

Téma: Od řemeslnických dílen po továrny

Autor: Mgr. Jana Jandíková

Očekávaný výstup: žák pozoruje a hodnotí způsob práce, její vývoj , spolupráci lidí, zavádění strojů do výroby

Klíčová slova: řemeslná dílna, cechy, manufaktura, pára, železnice, továrna

Druh učebního materiálu: Prezentace

Cílová skupina: žák 1.stupně ZŠ

Typická věková skupina: 10 - 11 let

Použitá zdroje a materiál: učebnice Vlastivěda-Obrázky z novějších českých dějin, doc. PhDr. Fr. Čapka CSc., Alter , 2006

učebnice Vlastivěda 5-Významné události nových českých dějin, doc. PhDr. Fr. Čapka CSc.,
Nová škola 2010

<http://cs.wikipedia.org>

obrázky dostupné pod licencí Creative Commons

http://cs.wikipedia.org/wiki/Soubor:Hannibal_2.JPG

http://cs.wikipedia.org/wiki/Soubor:Austrian_horse_railway1.jpg

http://commons.wikimedia.org/wiki/File:Atelier_canut.jpg?uselang=cs

<http://cs.wikipedia.org/wiki/Soubor:Schuhmacher-1568.png>

http://cs.wikipedia.org/wiki/Soubor:Child_laborer.jpg

http://cs.wikipedia.org/wiki/Soubor:CSSD_prukaz_1945-1948.jpg



Autorem materiálu a všech jeho částí, není-li uvedeno jinak, je Mgr. Jana Jandíková

ŘEMESLNICKÁ DÍLNA - mistr
- učedníci
- tovaryši



Převažovala ruční práce s použitím speciálních pomůcek a nástrojů

Řemeslníci se sdružovali v organizace – **CECHY**.

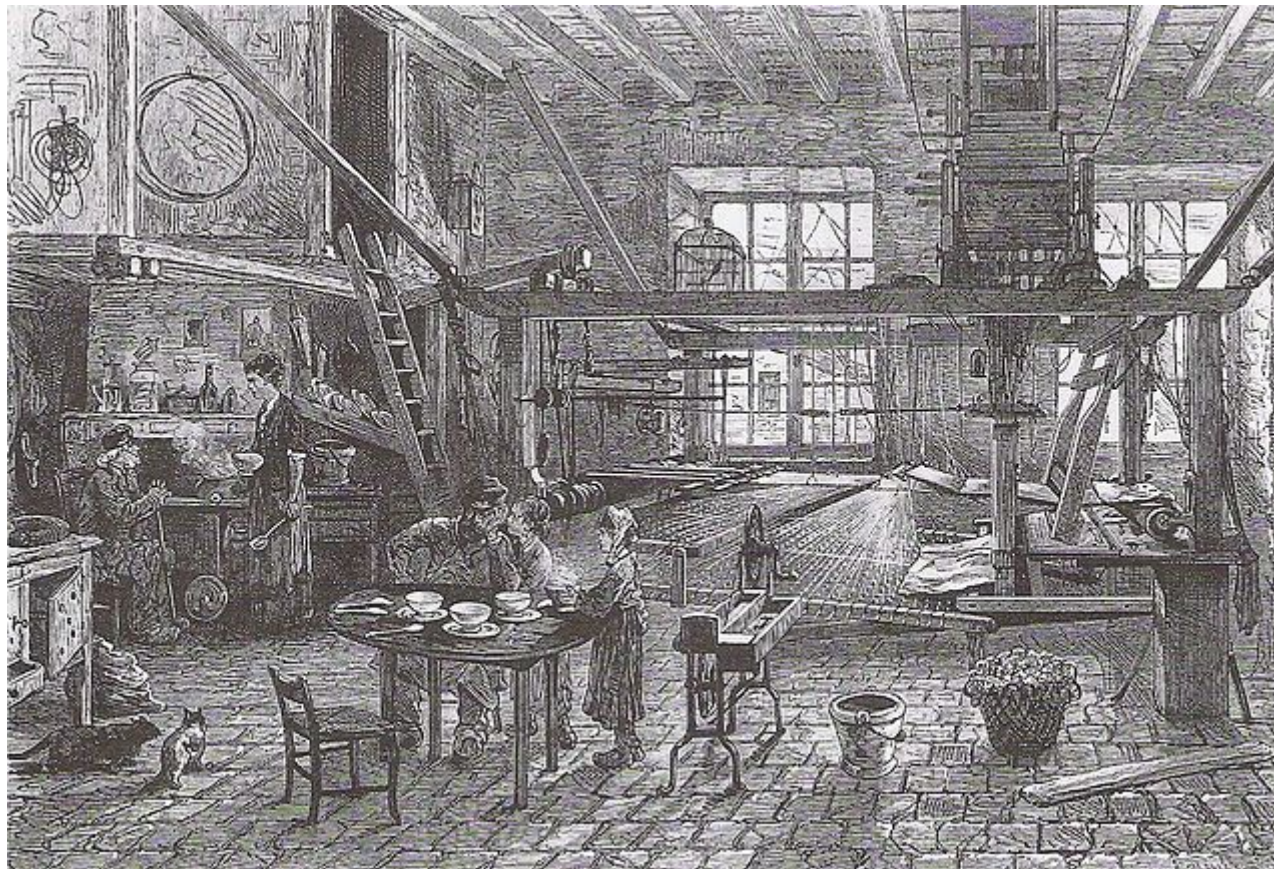
Cechy určovaly například délku pracovní doby, kvalitu a množství výrobků.

V 18.století řemeslnická malovýroba nestačila pokrýt potřeby obyvatel.

Začaly vznikat velké dílny - **MANUFAKTURY**

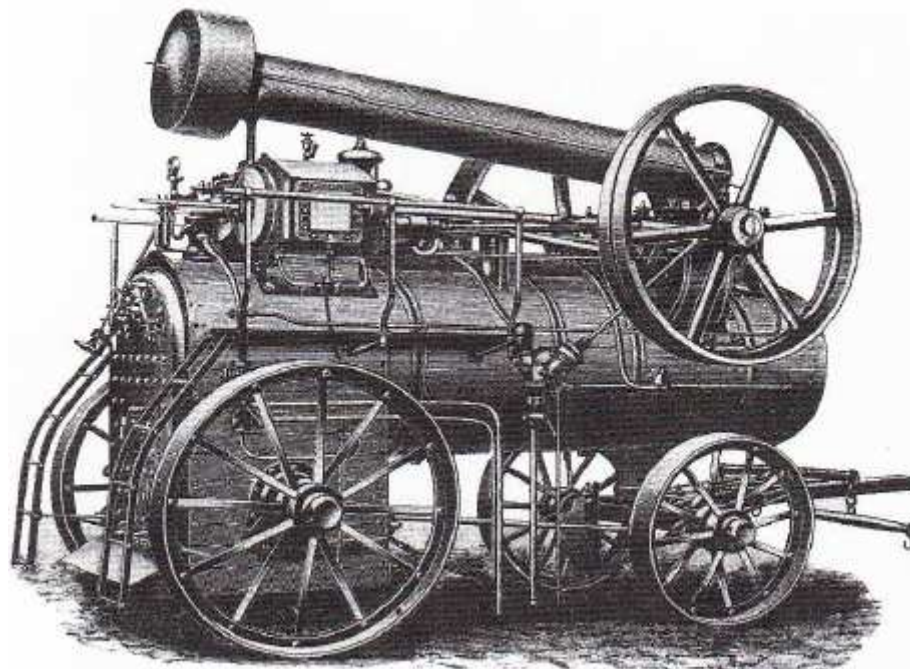
Pracovalo zde více dělníků,
každý zpracovával jen určitou část výrobku.
Získal tak větší zručnost, byl rychlejší a mohlo se tak vyrobit více výrobků.

Nejvíce manufaktur vznikalo **v textilní výrobě.**



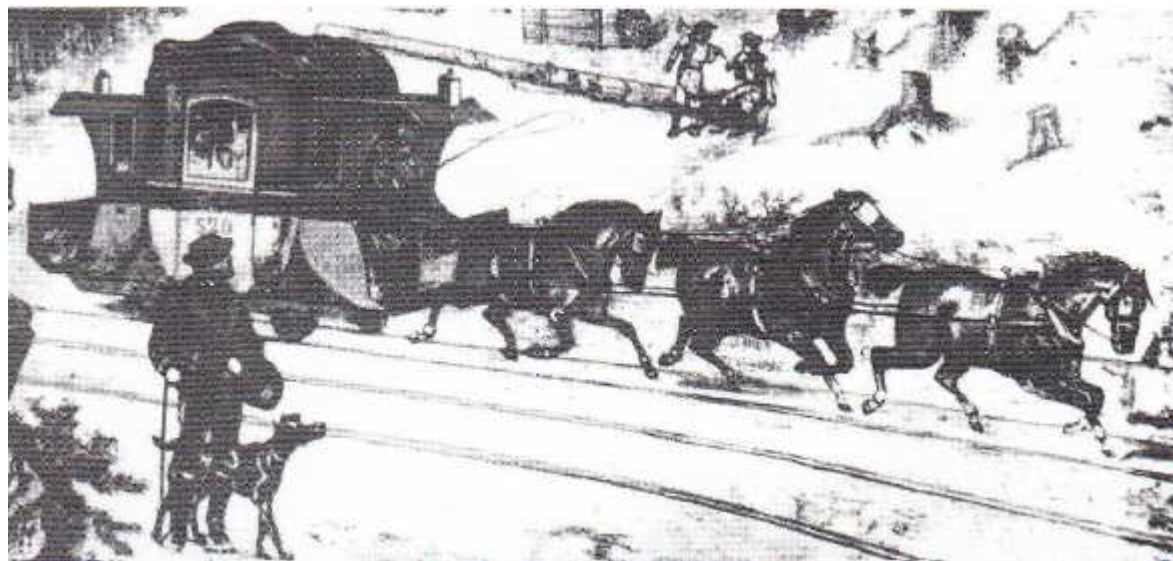
Do manufaktur byly postupně zaváděny první stroje.
Stroje byly poháněny nejvíce vodou nebo zvířaty – koňmi.
Od 19.století se hlavní hybnou silou stala **PÁRA**.

První parní stroj sestrojil Angličan James Watt



ŽELEZNICE

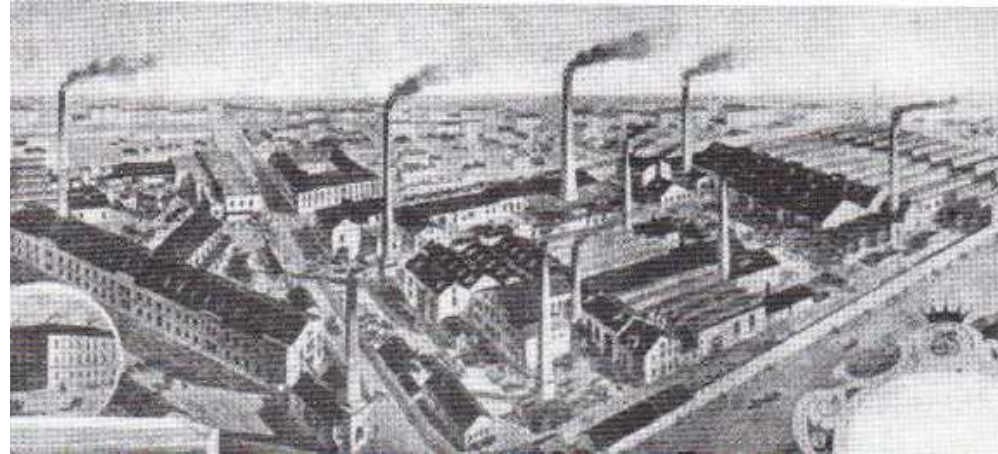
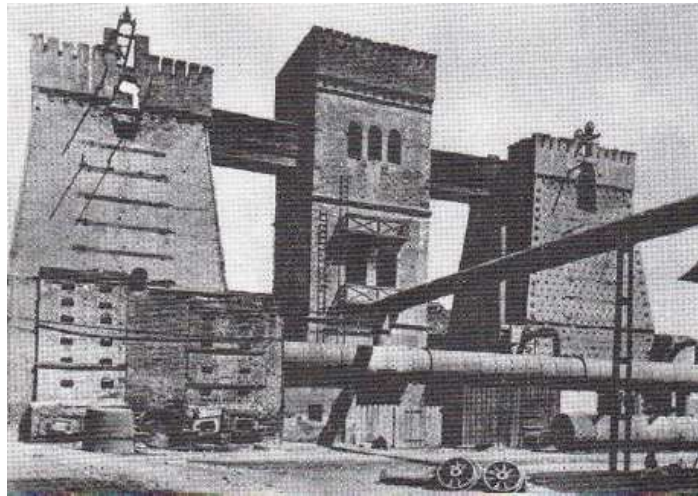
První u nás byla **KOŇSKÁ ŽELEZNICE** - jezdila z Českých Budějovic do Lince v Rakousku



První parní trať v českých zemích vedla z Brna do Břeclavi

V první polovině 19.století se manufakturní řemeslná výroba změnila ve **strojovou výrobu**.

Začaly vznikat **TOVÁRNY**.



Stroje nejprve převládaly v textilní výrobě, později se začala uplatňovat

V potravinářství – mlynářství

- cukrovarnictví
- pivovarnictví
- lihovarnictví

Zdokonalovala se výroba železa, rozvíjela se těžba uhlí.

Vznikal strojírenský průmysl.

PRÁCE V TOVÁRNÁCH

Dělníci pracovali za velmi špatných podmínek.

Pracovní doba byla 12 – 16 hodin denně

Pracovali zde nejen muži, ale také ženy a děti.

Práce byla špatně placena.

V nemoci, nezaměstnanosti a ve stáří se o dělníky nikdo nestaral.



PÉČE O DĚLNÍKY

Někteří kapitalisté začali pečovat o své dělníky, protože poznali, že spokojený dělník lépe a více pracuje. Snižovali jim pracovní dobu, aby mohli více odpočívat. Upravovali jim mzdy, stavěli pro ně domky.. Dbali i o vzdělání.



Také dělníci se na svou ochranu začali sdružovat. Zakládali dělnické spolky, později politické strany. Postupně se dařilo zlepšovat podmínky pro dělníky. Byla zkrácena pracovní doba, zavedeno pojištění, docházelo k vyplácení podpor.