

GEOLOGICKÁ OBDOBÍ - TEST

Ročník: 9.

Vzdělávací oblast.: Člověk a příroda

Vzdělávací obor: Přírodopis



evropský
sociální
fond v ČR



EVROPSKÁ UNIE



MINISTERSTVO ŠKOLSTVÍ,
MLÁDEŽE A TĚLOVÝCHOVY



OP Vzdělávání
pro konkurenceschopnost

INVESTICE DO ROZVOJE VZDĚLÁVÁNÍ

Anotace

Materiál obsahuje pracovní list zaměřený na učivo o geologických obdobích vývoje Země. Materiál je možné využít na vyvození i na opakování učiva.

Šablona V/2

Název: Inovace a zkvalitnění výuky v oblasti přírodních věd

Téma: Období vývoje Země

Autor: Ing. Ladislav Straka

Datum vytvoření: 12.4.2012

Očekávaný výstup: Procvičování učiva o geologických obdobích vývoje Země – test , žáci na pracovní listy vypracují test podle dokumentu promítaného na interaktivní tabuli. Poznávají z obrázku živočichy a zařazují je do období, ve kterém žili.

Klíčová slova: neživá příroda, geologické éra, prvohory, druhohory, třetihory, čtvrtohory

Druh učebního materiálu: pracovní list

Cílová skupina: žák 2. stupně ZŠ

Typická věková skupina: žáci 9. třídy

Použité zdroje a materiál: obrázky

http://www.pdclipart.org/albums/Animals_Extinct/normal_trilobite.png

http://www.pdclipart.org/albums/Animals_Extinct/ammonite.png

http://www.pdclipart.org/albums/Animals_Extinct/saber_toothed_tiger.png

http://www.pdclipart.org/albums/Animals_Extinct/mammoth.png

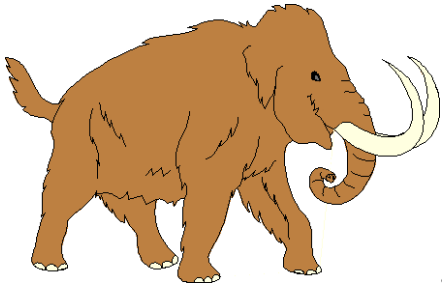
http://www.pdclipart.org/albums/Animals_Extinct/Eohippus_tiny_horse_ancestor.png

http://www.pdclipart.org/albums/Animals_Extinct/normal_Giganotosaurus.png

http://www.pdclipart.org/albums/Animals_Extinct/normal_Anchiceratops_dinosaur.png

GEOLOGICKÁ OBDOBÍ VÝVOJE ZEMĚ

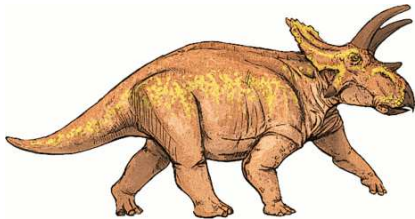
1. Přiřaď k živočichům název éry



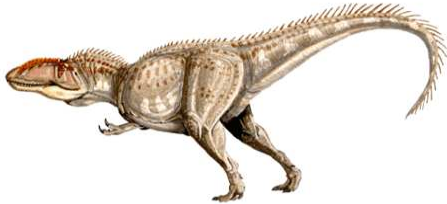
.....



.....



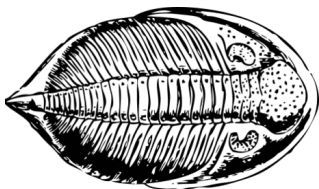
.....



.....



.....



.....



.....

2. Vyjmenuj periody prvohor

Starší:
.....
.....
.....

Mladší:
.....

3. Vyjmenuj periody druhohor

.....

4. V kterém období se začala oddělovat Pangea

5. Černé uhlí pochází z:

- a. prvohor
- b. druhohor
- c. třetihor

6. Která éra se nazývá érou savců:

7. V kterém období se objevili první obratlovci :

8. Co to byli krytolebci a v kterém období žili

.....

9. Rostly ve druhohorách listnaté stromy (zakroužkuj): ano ne

10. střídání dob ledových meziledových probíhalo ve